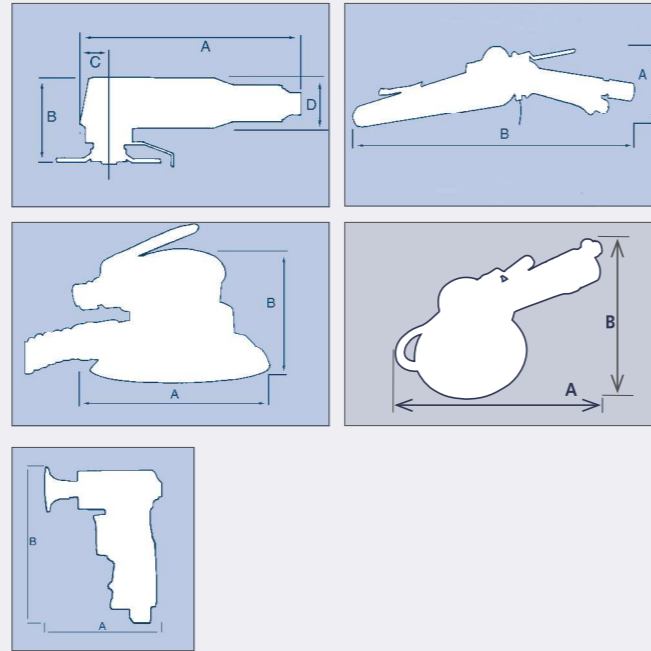


# BAND- & MINISCHLEIFER

Abmessungen | Zubehör

ABMESSUNGEN

Typ	A mm	B mm	C mm	D mm
HS-4	125	102	-	-
MS-4125B	150	110	-	-
RRB-280	225	85	28	50
RRG-3611	50	265	-	-
RRG-3617K	50	265	-	-
RRG-3621	60	420	-	-
RRG-3630	60	490	-	-
RRI-5125-2NV/5NV	163	104	-	-
RRI-6150-2NV/5NV	163	104	-	-
RRI-5125-2CV/5CV	213	104	-	-
RRI-6150-2CV/5CV	213	104	-	-
RRI-5125-2SV/5SV	213	104	-	-
RRI-6150-2SV/5SV	213	104	-	-
RRI-T6250-5NV/5CV	262	104	-	-
RRS-60323	116	150	-	-
RRS-60152	116	140	-	-
RRS-60153	116	140	-	-



ZUBEHÖR

## Stützteller für Schleifscheiben



Für Typ	Bestellnummer	Umschreibung
HS-4 MS-4125B	9350-1002-00-00	Fiber, 115 x 22 mm

## Seitenhandgriff



Für Typ	Bestellnummer	
HS-4 G-40/50	1203-0013-0011	*
TAG-40/45/50 TAG-700/900 RRG-2034/2044/2055	2400-046-11	*
G-70	1407-0013-0011	*

\* Bei Lieferung inklusive

## RED ROOSTER ATLUB ÖL

ATLUB ist das ideale Schmiermittel für Druckluftwerkzeuge. ATLUB ist ein synthetisches, in Wasser lösliches Schmiermittel, dem spezielle Additive hinzugefügt wurden, um folgende Eigenschaften zu erreichen:

- guter Schutz gegen Korrosion, Oxidation und Verschleiß
- Verhinderung von Vereisung in den Austrittsventilen von Druckluftwerkzeugen und Maschinen
- Verhinderung von Absetzungen in Druckluftsystemen
- milde, jedoch reinigende Wirkung
- kein Angriff von Gummi- und/oder Kunststoffmaschinenteilen.

ATLUB wird als Ölnebelschmierung für Druckluftgeräte, wie z.B. Hämmer, Bohrer und Luftmotoren verwendet. ATLUB lässt sich nicht mit anderen Mineralölen mischen; die Geräte brauchen aber nicht gereinigt zu werden. ATLUB ermöglicht es, die Arbeit sogar bei einer Temperatur von -25 C auszuführen, ohne dass die Druckluftgeräte festfrieren.



Typ	Marke	Bezeichnung	Liter
ATLUB	RR	Druckluftöl	1



## RED ROOSTER - YOKOTA - TOKU MEISSELHÄMMER

Druckluflthämmer sind sehr starke und kompakte Werkzeuge. Aufgrund der einfachen Konstruktion ist das Werkzeug leicht und doch sehr stark, besonders bei sehr hoher Aufprallkraft.

Durch die Wahl des Antriebs kann der Druckluflthammer sicher dort eingesetzt werden, wo es mit anderen Hämmern nicht möglich ist. Alle Hämmer werden mit dem höchsten Qualitätsstandard, aus hochwertigstem Material und mit modernen Montageverfahren hergestellt.

Die Druckluflthämmer wurden für verschiedene Zwecke entwickelt. Ob Sie Schweißnähte, Guss oder Fugen bearbeiten, oder auch Straßen aufbrechen wollen, wir liefern den richtigen Hammer.

SEITE 88 - 89



## TOKU ASPHALTHÄMMER & BOHRHÄMMER

### VIBRATIONSREDUZIERUNG

Neben dem Geräuschpegel sind die auftretenden Vibrationen an handgeführten Druckluftwerkzeugen für jeden, der über einen längeren Zeitraum mit Druckluflthämmern arbeitet, ein Gesundheitsrisiko. In hohem Maße sind Arbeiter, die täglich mit Hämmern gearbeitet haben, durch die sogenannte „Weißfingerkrankheit“ gefährdet: Der Blutstrom in den Händen wird blockiert und die Finger werden weiß. Außerdem werden die Sehnen und Gelenkkapseln der Handgelenke und Ellbogen besonders belastet.

Schmerzhafte Sehnenentzündungen können die Folge sein. Passive Maßnahmen zur Vibrationsreduzierung, wie spezielle Schutzhandschuhe, zeigen nicht die gewünschten Erfolge. Daher haben wir uns die Aufgabe gestellt, durch konstruktive Maßnahmen die Vibration auf ein erträgliches Maß zu reduzieren.

SEITE 90

RED ROOSTER - YOKOTA - TOKU  
**MEISSELHÄMMER**



Typ	Marke	Einsteckbuchse mm	Kolben Ø mm	Hub mm	Schläge min <sup>-1</sup>	Energie J/Schlag	Luftverbrauch l/sec	Gewicht kg	Anschlussgewinde	Schlauch-Ø mm	Vibration m/s <sup>2</sup>	Geräuschpegel dB(A)
TFC-200F	TOKU	□12,7	20	10	12.000	1,5	4,1	1,1	PT 1/4"	6,5	14,3	91
F-25 <sup>1)</sup>	YOKOTA	□12,7 x 16 x 28	25	22	4.000	5,1	6	1,8	PT 1/4"	6,5	12	91
RR-0315	RR	□12,7 x 16 x 28	25	32	4.000	7,4	3	1,8	PT 1/4"	6,5	9,4	93
TFC-257H	TOKU	□12,7	25	34	4.000	7,9	6,7	1,7	PT 3/8"	10	14	92

RRI-4021/4 <sup>1)</sup>	RRI	○11 x ○12,7 x 40	18	30	4.500	3,5	10	2,2	PT 1/4"	10	3,5	88
RRH-2000	RR	○11 x ○12,7 x 40	17,4	42	5.000	4,5	8,4	1,5	PT 1/4"	10	8	88
AA-OBR(H)	TOKU	○12,7 x ○15 x 53	20	50	3.600	7,5	5,8	2,6	PT 3/8"	6,5	12	89
BRH-6	YOKOTA	○10,2 x 40	20	60	3.500	9,0	6,6	1,4	PT 1/4"	10	17	95
RRH-4309K	RR	○11 x ○12,7 x 40	19	67	3.200	9,0	7,1	1,7	PT 1/4"	10	2,2	95
RRH-4312K	RR	○11 x ○12,7 x 40	19	89	2.100	12,0	7,1	1,8	PT 1/4"	10	2,6	95
AA-1.3BR(H)19x50 <sup>2)</sup>	TOKU	○19 x 50	24	58	2.800	12,7	7,5	4,5	PT 3/8"	10	10	93

Schnellspannbohrfutter und Meißel exklusive / Übersicht für Meißel s.S. 92 - 98 / <sup>1)</sup> Staubabsaugkappen s.S. 91 / <sup>2)</sup> Auch lieferbar mit Einsteckbuchse Ø 17,5 mm

MEISSELHÄMMERSETS



**RRH-4309KSET1**  
**RRH-4312KSET1**

- Meißelhämmer
- 5 Meißel für Stahl\*
- Schnellspannbohrfutter



**RRH-4309KSET2**  
**RRH-4312KSET2**

- Meißelhämmer
- 4 Meißel für Stein & Beton\*
- Schnellspannbohrfutter

\* Meißel sind auch einzeln erhältlich s.S. 92

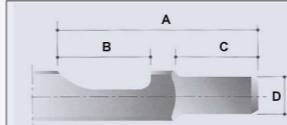
RED ROOSTER - TOKU  
**MEISSELHÄMMER**




Typ	Marke	Einsteckbuchse mm	Kolben Ø mm	Hub mm	Schläge min <sup>-1</sup>	Energie J/Schlag	Luftverbrauch l/sec	Gewicht kg	Anschlussgewinde	Schlauch-Ø mm	Vibration m/s <sup>2</sup>	Geräuschpegel dB(A)
THA-2BRH19x50	TOKU	○19 x 50	28,5	51	2.300	15,7	14,2	6,8	PT 3/8"	13	11,6	93
THA-3BRH19x50	TOKU	○19 x 50	28,5	64	2.200	19,9	15	7,2	PT 3/8"	13	8	93
THA-4BRH19x50	TOKU	○19 x 50	28,5	102	1.800	31,8	15,8	7,8	PT 3/8"	13	11,6	93
RRI-4596/1	RRI	○22 x 82	34	114	1.590	51,6	15,0	10,7	PT 3/4"	13	16	101
RRI-4596R	RRI	○25 x 75	34	114	1.590	51,6	15,0	9,7	PT 3/4"	13	16	101
RRI-4612K VL	RRI	○22 x 82	35	170	1.290	81,2	16,6	14,3	PT 3/4"	13	3,8	105
RRI-4612R VL	RRI	○25 x 75	35	170	1.290	81,2	16,6	12,9	PT 3/4"	13	3,8	105
TCD-20	TOKU	○22 x 82	43	60	2.000	42,4	18	11,4	PT 1/2"	13	16	106

Schnellspannbohrfutter und Meißel exklusive / Übersicht für Meißel s.S. 92 - 98

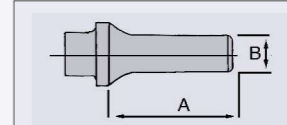
EINSTECKBUCHSE



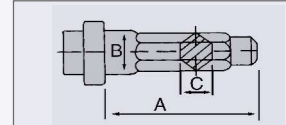
Typ	A	B	C	D
TFC-200F	51	23	21	9,5



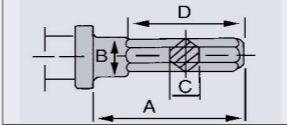
Typ	A	B	C
F-25	16	12,7	28
RR-0315	16	12,7	28
TFC-257H	13	12,7	27



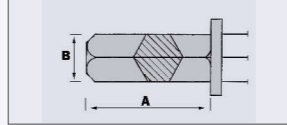
Typ	A	B
BRH-6	40	10,2
RRI-4596R	75	25
RRI-4612R VL	75	25



Typ	A	B	C
RRH-2000	40	12,7	11
RRH-4309K	40	12,7	11
RRH-4312K	40	12,7	11
RRI-4021/4	40	12,7	11




Typ	A	B	C
AA-OBR(H)	53	15	12,7



Typ	A	B
RRI-4596/1	82	22
AA-1.3BR(H)19x50	50	19
AA-3BR(H) 19x50	50	19
RRI-4612K VL	82	22
TCD-20	82	22
THA-2BRH 19x50	50	19
THA-3BRH 19x50	50	19
THA-4BRH 19x50	50	19

VIBRATIONSREDUZIERT



**VIBRATIONSREDUZIERT**

Die vibrationsreduzierten Asphalt- und Bohrhämmer von TOKU sind mit vibrationsgedämpften Griffen ausgestattet. Diese Ausführung bedeutet, dass weniger Vibration vom Hammer auf den Anwender übertragen wird.

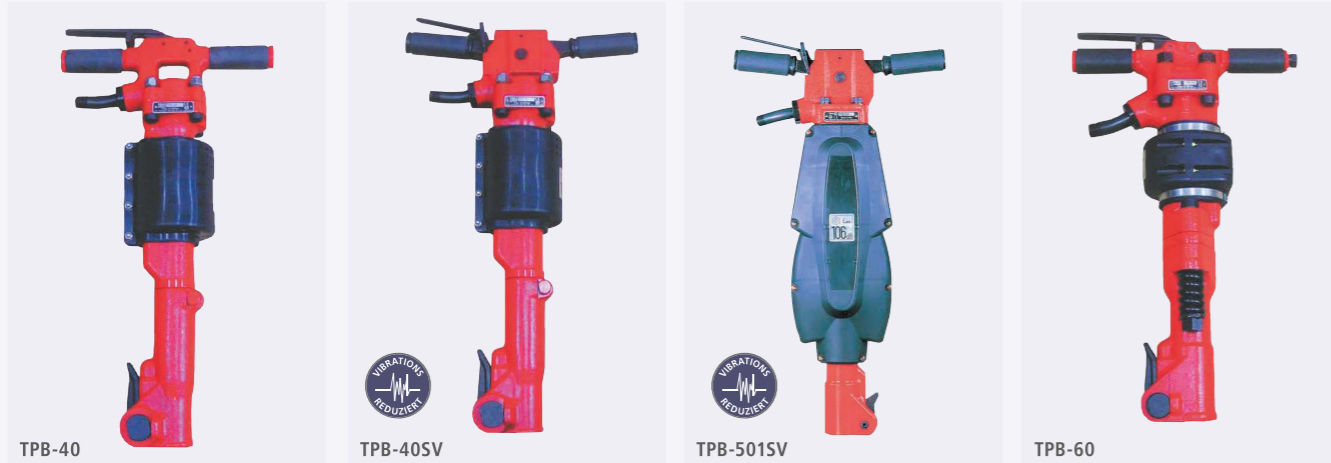
88 WWW.RAMI-YOKOTA.COM

WWW.RAMI-YOKOTA.COM 89



# ASPHALTHÄMMER & BOHRHÄMMER

## Asphalthämmer



Typ	Marke	Einsteckbuchse mm	Kolben Ø mm	Hub mm	Schläge min <sup>-1</sup>	Energie J/Schlag	Luftverbrauch l/sec	Gewicht kg	Anschlussgewinde	Schlauch-Ø mm	Vibration m/s <sup>2</sup>	Geräuschpegel dB(A)
TPB-40	TOKU	25 x 108	44	146	1.400	110	26	19	PT 3/4"	19	19,1	106
TPB-40SV <sup>1)</sup>	TOKU	25 x 108	44	146	1.400	110	26	19,5	PT 3/4"	19	5,5	106
TPB-501SV <sup>1)</sup>	TOKU	32 x 160	50	156	1.250	151	25	28,1	PT 3/4"	19	5,3	107
TPB-60	TOKU	32 x 160	57	100	1.400	125	27	30	PT 3/4"	19	9,7	110

<sup>1)</sup> Vibrationsreduziert

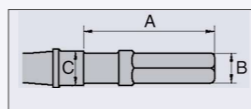
## Bohrhämmer



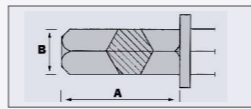
Typ	Marke	Einsteckbuchse mm	Kolben Ø mm	Hub mm	Schläge min <sup>-1</sup>	Drehzahl min <sup>-1</sup>	Energie J/Schlag	Luftverbrauch l/sec	Gewicht kg	Anschlussgewinde	Schlauch-Ø mm	Vibration m/s <sup>2</sup>	Geräuschpegel dB(A)
TH-5S <sup>1)</sup>	TOKU	19 x 108	38	31	3.400	420	17	14	5,8	PT 3/8"	13	14	95
TJ-15LBS	TOKU	22 x 108	54	45	2.450	250	44,7	26	17,7	PT 3/4"	19	30	99
TJ-15SBS	TOKU	22 x 82	54	45	2.450	250	44,7	26	17,4	PT 3/4"	19	30	99
TJ-15SV LBS <sup>1)</sup>	TOKU	22 x 108	54	45	2.450	250	44,7	26	17,7	PT 3/4"	19	7	99
TJ-15SV SBS <sup>1)</sup>	TOKU	22 x 82	54	45	2.450	250	44,7	26	17,4	PT 3/4"	19	7	99
TJ-20SV LBS <sup>1)</sup>	TOKU	22 x 108	68	49	2.400	200	72	41	19	PT 3/4"	19	10,8	100
TJ-20SV SBS <sup>1)</sup>	TOKU	22 x 82	68	49	2.400	200	72	41	19	PT 3/4"	19	10,8	100

<sup>1)</sup> Vibrationsreduziert

### EINSTECKBUCHSE



Typ	A	B	C
TH-5S	89	14,8	19



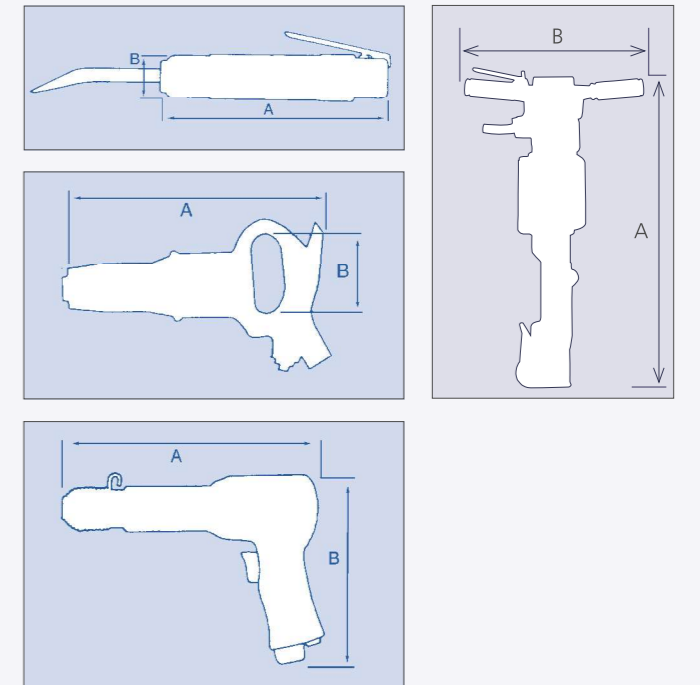
Typ	A	B
TPB-40/40SV	108	25
TPB-50N/501SV	160	32
TPB-60	160	32
TJ-15LBS/SBS	108/82	22
TJ-20LBS/SBS	108/82	22

# HÄMMER

## Abmessungen | Zubehör

### ABMESSUNGEN

Typ	A mm	B mm
AA-OBR(H)	245	95
AA-1.3BR(H)	300	76
BRH-6	200	149
F-25	310	43
RR-0315	320	43
RRH-2000	165	140
RRH-4309K	223	173
RRH-4312K	267	173
RRI-4021/4	255	100
RRI-4596/1	480	118
RRI-4596 R	480	118
RRI-4612k VL	645	120
RRI-4612R VL	645	120
TCD-20	520	100
TFC-200F	189	40
TFC-257H	330	43
TH-5S	425	250
THA-2BRH19x50	350	87
THA-3BRH19x50	422	87
THA-4BRH19x50	430	87
TJ-15	468	340
TJ-20	385	585
TPB-40	670	350
TPB-40SV	649	390
TPB-501SV	714	390
TPB-60	645	400



### ZUBEHÖR

**Staubabsaugkappen für Hämmer**  
Zur Staubabsaugung der Modelle RRI-4021/4 und F-25. Fragen Sie bei anderen Hämmern um eine geeignete Lösung.



Für Hammer	Typ	Werkzeugverbindung Ø (Zoll/mm)	Schlauch-Ø (Zoll/mm)	Höhe mm
F25	DC6622	43	38	158
RRI-4021/4	DC6078	61	38	178

**Schnellwechselmeißelhalter**

Typ	Bestellnummer
BRH-6	PT-2311
RRH-2000	PT-2311
RRH-4309	TJI-202A *
RRH-4312	TJI-202A *

**Meißelhalter mit O-Ring**

Typ	Bestellnummer
RRH-4309	TJI-202C *
RRH-4312	TJI-202C *

**Feder**

Typ	Bestellnummer
RRH-4309	TJI-207 *
RRH-4312	TJI-207 *

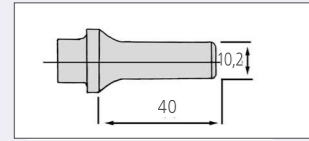
**Halboffene Feder**

Typ	Bestellnummer
RRH-2000	10219 RRH-2000 *

\* Bei Lieferung inklusive

# MEISSEL FÜR DRUCKLUFTHÄMMER

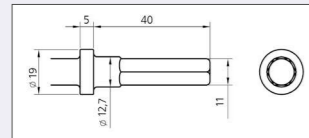
## Einsteckbuchse Ø 10,2 mm x 40 mm



FÜR HÄMMER:  
- YOKOTA BRH-6  
- RED ROOSTER RRH-4210

Bestellnummer	Bezeichnung	L (mm) gesamt	B (mm)
BE101002	Schneidmeißel	122	20
BE101003	Trennmeißel, gebogen	135	16
BE101005	Auspuffmeißel	115	15
BE101006	Rohrtrennmeißel	132	12
BE101007	Schweißpunktmeißel, gebogen	79	15
BE101008	Buchsenmeißel	63	Ø 23
BE101010	Flachmeißel	120	33
BE101011	Doppeltrennmeißel	110	22
BE101012	Schneidmeißel, gebogen	132	12
BE101016	Durchschlagmeißel	120	Ø 12
BE101017	Schweißpunktmeißel, gebogen	117	19
BE101018	Schabmeißel, gebogen	137	33
BE101019	Rohrmeißel	119	29
BE101020	Halbrunder Schabmeißel	130	34
BE101021	Breiter Schneidmeißel	129	44
BE101022	Diamantspitzmeißel	161	-
BE101024	Flachmeißel, gebogen	106	15
BE101025	Niettrennmeißel	109	23
BE101027	Körner	106	Ø 9
BE101028	Kopfsitzer	134	Ø 8

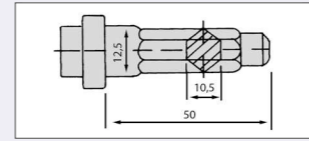
## Einsteckbuchse 11 mm 6K / Ø 12,7 mm x 40 mm



FÜR HÄMMER:  
- RED ROOSTER RRH-2000  
- RED ROOSTER RRH-4309K  
- RED ROOSTER RRH-4312K  
- RED ROOSTER RRI-4021/4

Bestellnummer	Bezeichnung	L (mm) gesamt	B (mm)
CB51102190	Breiter Schabmeißel, gebogen	190	32
CB51103185	Breiter Flachmeißel	185	45
CB51103250	Breiter Flachmeißel	235	40
CB51104190	Breiter Flachmeißel, gebogen	190	33
CB51109165	Flachmeißel	165	18
CB51109180	Flachmeißel	180	18
CB51109250	Flachmeißel	250	18
CB51109350	Flachmeißel	350	20
CB51112180	Breiter Flachmeißel	180	33
CB51112250	Breiter Flachmeißel	250	33
CB51114180	Doppelschneidmeißel	178	22
CB51115180	Spitzmeißel	180	-
CB51115250	Spitzmeißel	250	-
CB51116180	Auspuffmeißel	175	26
CB51117180	Schweißpunktmeißel	179	20
CB51123180	Trennmeißel	176	16
CB51193180	Hartmetallfugenmeißel (S=8 mm)	180	38
CB51193180-4	Hartmetallfugenmeißel (S=4 mm)	180	38
CB51193180-6	Hartmetallfugenmeißel (S=6 mm)	180	38

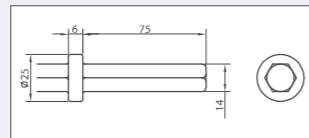
## Einsteckbuchse 10,5 mm 6K x Ø 12,5 mm x 50 mm



FÜR HÄMMER:  
- RED ROOSTER RRH-4210K  
- RED ROOSTER RRI-4021/3

Bestellnummer	Bezeichnung	L (mm) gesamt	B (mm)
BE151002	Schneidmeißel	122	20
BE151003	Trennmeißel, gebogen	135	16
BE151004	Trennmeißel	131	15
BE151005	Auspuffmeißel	115	15
BE151007	Schweißpunktmeißel, gebogen	79	15
BE151008	Buchsenmeißel	63	Ø 23
BE151009	Durchschlagmeißel	132	Ø 3
BE151010	Flachmeißel	120	33
BE151011	Doppeltrennmeißel	110	22
BE151012	Schneidmeißel, gebogen	132	12
BE151014	Doppeltrennmeißel	136	18
BE151015	Breitmeißel, gebogen	130	33
BE151016	Durchschlagmeißel	120	Ø 12
BE151017	Schweißpunktmeißel, gebogen	117	19
BE151018	Schabmeißel, gebogen	137	33
BE151019	Rohrmeißel	119	29
BE151020	Halbrunder Schabmeißel	130	34
BE151021	Breiter Schneidmeißel	129	44
BE151022	Diamantspitzmeißel	161	-
BE151024	Flachmeißel, gebogen	106	15
BE151026	Runder Trennmeißel	90	21
BE151027	Körner	106	Ø 9
BE151028	Kopfsitzer	134	Ø 8
BE152001	Hartmetallfugenmeißel	155	30

## Einsteckbuchse 13,8 mm 6K x 75 mm

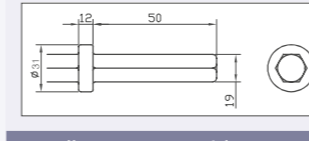


FÜR HÄMMER:  
- Von Arx

Bestellnummer	Bezeichnung	L (mm) gesamt	B (mm)
CB5100105/3	Spitzmeißel	180	-
CB5100102/3*	Flachmeißel	110	24
CB5100104/3	Flachmeißel	180	24
CB5100103/3	Breiter Flachmeißel	180	40
CB5100107/3S	Breiter Flachmeißel	180	60
CB5100115/3	Breiter Flachmeißel	180	100
CBMCOVAXS	Hartmetallfugenmeißel	120	35

# MEISSEL FÜR DRUCKLUFTHÄMMER

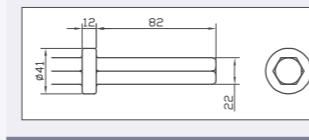
## Einsteckbuchse 19 mm 6K x 50 mm



FÜR HÄMMER:  
- TOKU AA-1.3BR(H)19x50  
- TOKU THA-Serie

Bestellnummer	Bezeichnung	L (mm) unter dem Bund	B (mm)
MP5	Spitzmeißel	250	-
MP5-350	Spitzmeißel	350	-
MP5-450	Spitzmeißel	450	-
NC5	Flachmeißel	265	25
NC5-350	Flachmeißel	340	25
NC5-450	Flachmeißel	440	25
CB5	Breiter Flachmeißel	250	60
CB5-G	Breiter Flachmeißel, gebogen	250	60

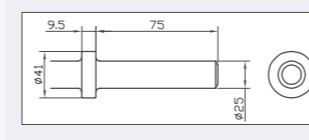
## Einsteckbuchse 22 mm 6K x 82,5 mm



FÜR HÄMMER:  
- TOKU TCD-20  
- RED ROOSTER RRI-4596/1  
- RED ROOSTER RRI-4612K VL

Bestellnummer	Bezeichnung	L (mm) unter dem Bund	B (mm)
MP4	Spitzmeißel	380	-
MP4-450	Spitzmeißel	450	-
MP4-1000	Spitzmeißel	1.000	-
MP4-1500	Spitzmeißel	1.400	-
MP4-2000	Spitzmeißel	1.900	-
NC4	Flachmeißel	380	28
NC4-450	Flachmeißel	450	28
NC4-1000	Flachmeißel	1.000	27
NC4-1500	Flachmeißel	1.500	28
NC4-2000	Flachmeißel	2.000	27
NC4-2500	Flachmeißel	2.500	27
CB4	Breiter Flachmeißel	380	75
DC4	Spatenmeißel	400	60
AC4	Asphaltmeißel	350	100

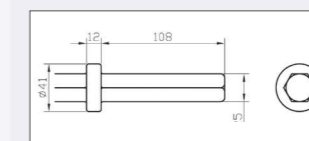
## Einsteckbuchse Ø 25 mm x 75 mm, runder Bund 42 mm



FÜR HÄMMER:  
- RED ROOSTER RRI-4596R  
- RED ROOSTER RRI-4612R VL

Bestellnummer	Bezeichnung	L (mm) unter dem Bund	B (mm)
B350MP	Spitzmeißel	350	-
B450MP	Spitzmeißel	450	-
B600MP	Spitzmeißel	600	-
B1000MP	Spitzmeißel	1.000	-
B1500MP	Spitzmeißel	1.500	-
B2000MP	Spitzmeißel	2.000	-
B350NC	Flachmeißel	350	24
B450NC	Flachmeißel	450	24
B600NC	Flachmeißel	600	24
B1000NC	Flachmeißel	1.000	24
B400AC	Asphaltmeißel	400	125

## Einsteckbuchse 25 mm 6K x 108 mm

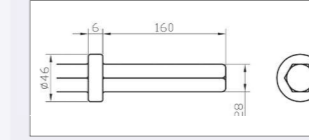


FÜR HÄMMER:  
- TOKU TPB-40  
- TOKU TPB-40SV

Bestellnummer	Bezeichnung	L (mm) unter dem Bund	B (mm)
MP3	Spitzmeißel	380	-
MP3-450	Spitzmeißel	450	-
MP3-1000	Spitzmeißel	1.000	-
MP3-1500	Spitzmeißel	1.500	-
MP3-2000	Spitzmeißel	2.000	-
NC3	Flachmeißel	380	25
NC3-450	Flachmeißel	450	25
CB3	Breiter Flachmeißel	360	75
DC3	Spatenmeißel	400	75
AC3	Asphaltmeißel	400	125
AC3PF*	Asphaltmeißel	400	125

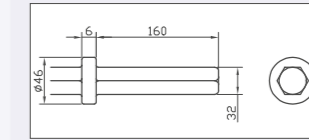
\* Ecken des 6K weisen nach oben und unten, wenn Meißelfläche platt liegt.

## Einsteckbuchse 28 mm 6K x 160 mm



Bestellnummer	Bezeichnung	L (mm) unter dem Bund	B (mm)
MP2A	Spitzmeißel	380	-
MP2	Spitzmeißel	450	-
NC2A	Flachmeißel	380	35
NC2	Flachmeißel	450	35
CB2A	Breiter Flachmeißel	380	75
DC2	Spatenmeißel	400	75
CB5819	Asphaltmeißel	350	125

## Einsteckbuchse 32 mm 6K x 160 mm



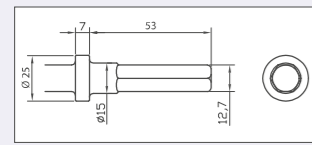
FÜR HÄMMER:  
- TOKU TPB-50N  
- TOKU TPB-5015V  
- TOKU TPB-60

Bestellnummer	Bezeichnung	L (mm) unter dem Bund	B (mm)
MP1A	Spitzmeißel	380	-
MP1	Spitzmeißel	450	-
MP1-1500	Spitzmeißel	1.500	-
NC1A	Flachmeißel	380	35
NC1	Flachmeißel	450	35
CB1A	Breiter Flachmeißel	380	75
DC1	Spatenmeißel	400	75
AC1	Schwerer Asphaltmeißel	270	115
CB5019	Asphaltmeißel	280	125



# MEISSEL FÜR DRUCKLUFTHÄMMER

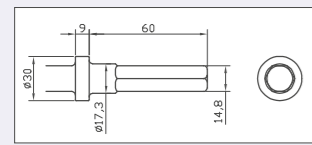
## Einsteckbuchse 12,7mm 6K / Ø 15mm x 53 mm



FÜR HÄMMER:  
- TOKU AA-OB  
- TOKU AA-OB(RH)

Bestellnummer	Bezeichnung	L (mm) gesamt	B (mm)
BEAA-OB-01	Flachmeißel	220	16
BEAA-OB-01 400MM	Flachmeißel	400	16
BEAA-OB-02	Diamantspitzmeißel	220	-
BEAA-OB-02 400MM	Diamantspitzmeißel	400	-
BEAA-OB-03	Flachmeißel	220	25
BEAA-OB-04	Flachmeißel	220	49
BEAA-OB-04 540MM	Flachmeißel	540	49
BEAA-OB-05	Flachmeißel	220	97
BEAA-OB-06	Flachmeißel gebogen	220	50

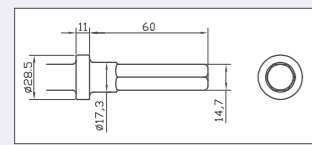
## Einsteckbuchse 14,8mm 6K / Ø 17,3mm x 60mm



FÜR HÄMMER:  
- TOKU AA-1.3B, AA-3B (alte Serie)

Bestellnummer	Bezeichnung	L (mm) unter dem Bund	B (mm)
CB3210260	Spitzmeißel	260	-
CB418	Spitzmeißel, runde Nase	210	-
CB420	Diamantspitzmeißel	160	-
CB3211260	Flachmeißel	380	22
CB3211450	Flachmeißel	510	22
CB424	Flachmeißel	140	50
CB426	Flachmeißel	137	38
CB3218200	Breiter Flachmeißel	200	50
CB3217210G	Breiter Flachmeißel, gebogen	210	95
CB3211450	Flachmeißel, gebogen	510	22

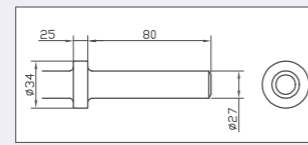
## Einsteckbuchse 14,7mm 6K/ Ø 17,3mm x 60mm, ovaler Bund



FÜR HÄMMER:  
- TOKU THH-2BH  
- TOKU THH-3BH  
- TOKU THH-4BH

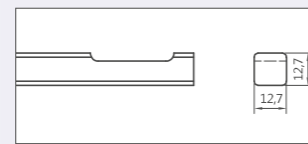
Bestellnummer	Bezeichnung	L (mm) unter dem Bund	B (mm)
HS2-OC	Flachmeißel	200	24
CB304	Flachmeißel	158	24
CB304-12	Flachmeißel	234	24
CB304-18	Flachmeißel	386	24
CB304-24	Flachmeißel	610	24
CB324-24	Flachmeißel	610	50
HS2-32-OC	Breiter Flachmeißel	200	32
HS2-50-OC	Breiter Flachmeißel	200	50
HS6-OC	Spitzmeißel	200	-

## Einsteckbuchse 27 mm x 80 mm, Bund 34 mm 4K



Bestellnummer	Bezeichnung	L (mm) unter dem Bund	B (mm)
CB1362010045	Spitzmeißel	400	-
CB1362011045	Flachmeißel	400	27

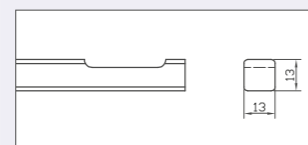
## Einsteckbuchse 13 mm 4K mit Kerbe RRC



FÜR HÄMMER:  
- AC RRC-12

Bestellnummer	Bezeichnung	L (mm) gesamt	B (mm)
CB3251	Flachmeißel	180	19
CB3251-300	Flachmeißel	300	19
CB3251-450	Flachmeißel	450	19
CB3252	Breiter Flachmeißel	155	38
CB3252-300	Breiter Flachmeißel	240	34
CB3253	Breiter Flachmeißel, gebogen	178	38

## Einsteckbuchse 13 mm 4K mit Kerbe RRC

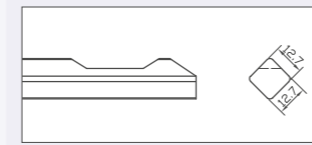


FÜR HÄMMER:  
- AC RRC-13

Bestellnummer	Bezeichnung	L (mm) gesamt	B (mm)
CB4221	Flachmeißel	178	19
CB4222	Breiter Flachmeißel	155	38
CBMCO422180-1	Hartmetallfugenmeißel (S=8 mm)	150	36
CBMCO422180-2	Hartmetallfugenmeißel (S=4 mm)	150	36
CBMCO422180-3	Hartmetallfugenmeißel (S=6 mm)	150	36
CBMCO422180-4	Hartmetallfugenmeißel (S=8 mm)	180	36
CBMCO422180-5	Hartmetallfugenmeißel (S=4 mm)	180	36
CBMCO422180-6	Hartmetallfugenmeißel (S=6 mm)	180	35

# MEISSEL FÜR DRUCKLUFTHÄMMER

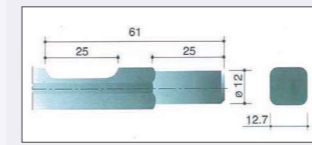
## Einsteckbuchse 12,7 mm 4K mit Kerbe



FÜR HÄMMER:  
- YOKOTA F-25  
- RED ROOSTER RR-0315

Bestellnummer	Bezeichnung	L (mm) gesamt	B (mm)
BE15/1B	Flachmeißel, gebogen	112	20
BE15/1F	Flachmeißel	115	20
BE15/1G	Breiter Flachmeißel, gebogen	114	34
BE15/1W	Breiter Flachmeißel	115	34
8160-1002-00-00	Flachmeißel, gebogen	115	25
CBMCOF25-150	Hartmetallfugenmeißel	150	33
CBMCOF25-180	Hartmetallfugenmeißel (S=8 mm)	180	35
CBMCOF25-180-4	Hartmetallfugenmeißel (S=4 mm)	180	35
CBMCOF25-180-6	Hartmetallfugenmeißel (S=6 mm)	180	35

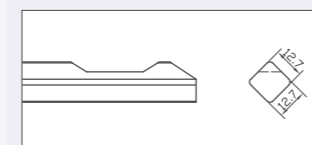
## Einsteckbuchse 12,7 mm 4K mit Kerbe



FÜR HÄMMER:  
- TOKU TFC-200F

Bestellnummer	Bezeichnung	L (mm) gesamt	B (mm)
CB40901180	Spitzmeißel	180	-
CB40902180	Flachmeißel	180	19
CB40903180	Breiter Flachmeißel	180	35
CB40904180	Breiter Flachmeißel, gebogen	180	35
CB40905180	Breiter Flachmeißel	180	50
CB40906180	Breiter Flachmeißel, gebogen	180	50

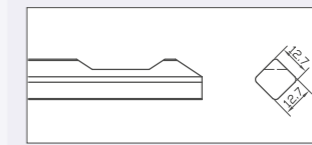
## Einsteckbuchse 12,7 mm 4K mit Kerbe



FÜR HÄMMER:  
- RED ROOSTER RRI-4006VL  
- RED ROOSTER RRI-4007VL

Bestellnummer	Bezeichnung	L (mm) gesamt	B (mm)
704.3101	Flachmeißel	178	19
704.3103	Breiter Flachmeißel	178	64
704.3107	Flachmeißel	254	19
704.3110	Breiter Flachmeißel, funkenarm	178	50
704.3205	Flachmeißel, gebogen	178	35

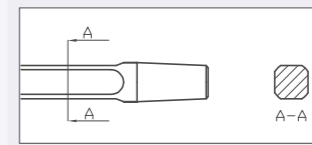
## Einsteckbuchse 12,7 mm 4K mit Kerbe



FÜR HÄMMER:  
- TOKU TFC-257H

Bestellnummer	Bezeichnung	L (mm) gesamt	B (mm)
CB382	Flachmeißel	178	19
CB382-12	Flachmeißel	300	19
CB382-18	Flachmeißel	455	19
CB383	Breiter Flachmeißel	178	35
CB383-12	Breiter Flachmeißel	300	35
CB383-18	Breiter Flachmeißel	450	35
CB384	Breiter Flachmeißel, gebogen	178	35
CB384-12	Breiter Flachmeißel, gebogen	300	35
CB380	Breiter Flachmeißel	178	50
CB380-3	Breiter Flachmeißel	200	75
CBMCOIR180	Hartmetallfugenmeißel	200	35
CBMCOIR180-4	Hartmetallfugenmeißel (S=4 mm)	200	35
CBMCOIR180-6	Hartmetallfugenmeißel (S=6 mm)	200	35

## Einsteckbuchse JUMBO 4K

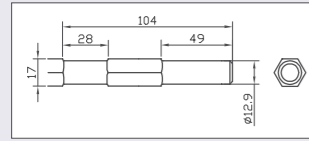


FÜR HÄMMER:  
- IR9001 (u.A.)

Bestellnummer	Bezeichnung	L (mm) gesamt	B (mm)	Ø
CB296	Spitzmeißel	250	-	
CB297	Spitzmeißel	300	-	
CB276	Flachmeißel	250	24	
CB276-12	Flachmeißel	300	24	
CB276-18	Flachmeißel	450	24	
CB278	Durchschlagmeißel	250	-	10
CB279	Durchschlagmeißel	250	-	13
CB280	Durchschlagmeißel	250	-	16
CB281	Durchschlagmeißel	250	-	19
CB282	Durchschlagmeißel	250	-	22
CB283	Durchschlagmeißel	250	-	25
CB284	Durchschlagmeißel	250	-	28

# MEISSEL FÜR ELEKTRISCHE HÄMMER

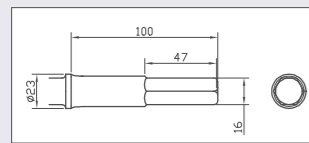
## Einsteckbuchse Ø 12,9 mm x 77 mm



FÜR HÄMMER:  
- Makita 0810, 8035

Bestellnummer	Bezeichnung	L (mm) gesamt	B (mm)
CB2453	Flachmeißel	280	20
CB2455	Breiter Flachmeißel	280	40

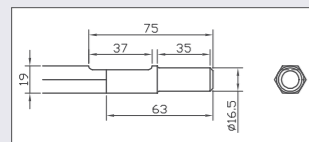
## Einsteckbuchse 16 mm 6K x 100 mm



FÜR HÄMMER:  
- Duss PK35, PK40, PK45, PK75

Bestellnummer	Bezeichnung	L (mm) gesamt	B (mm)
CB2291	Spitzmeißel	400	-
CB2293	Flachmeißel	400	24

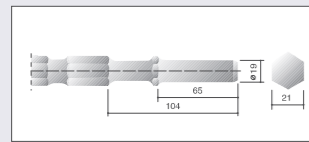
## Einsteckbuchse Ø 16,3 mm x 19 mm



FÜR HÄMMER:  
- Bosch USH6, UBH6, 11206

Bestellnummer	Bezeichnung	L (mm) gesamt	B (mm)
CB2061	Spitzmeißel	300	-
CB2066	Flachmeißel	300	24
CB2072	Breiter Flachmeißel	400	50

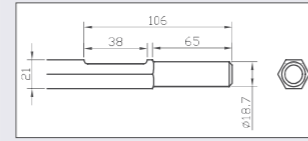
## Einsteckbuchse Ø 19 mm x 65 mm



FÜR HÄMMER:  
- Kangoo 900/950

Bestellnummer	Bezeichnung	L (mm) gesamt	B (mm)
CB2381	Breiter Flachmeißel	300	50
CB2381-L	Breiter Flachmeißel	380	50
CB2382	Breiter Flachmeißel	300	75
CB944484	Adapter für Schaber	450	-

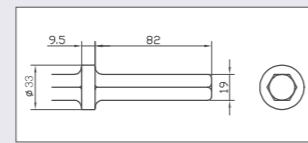
## Einsteckbuchse Ø 19 mm x 65 mm



FÜR HÄMMER:  
- Kangoo 900/950

Bestellnummer	Bezeichnung	L (mm) gesamt	B (mm)
CB2362	Spitzmeißel	380	-
CB2363	Spitzmeißel	450	-
CB2366	Flachmeißel	380	24
CB2367	Flachmeißel	450	24
CB100134	Schaber	270	150
CB100156	Einzelblatt für Schaber M10	-	150
CB100156-M12	Einzelblatt für Schaber M12	-	150
CBB61040K	Reparatursatz für Schaber M10	-	-
CBB61040K-M12	Reparatursatz für Schaber M12	-	-

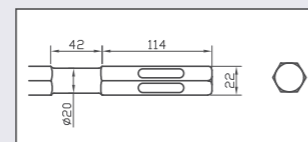
## Einsteckbuchse 19 mm 6K x 82,5 mm



FÜR HÄMMER:  
- Wacker

Bestellnummer	Bezeichnung	L (mm) gesamt	B (mm)
CB2904	Flachmeißel	330	24
CB2906	Flachmeißel	500	24
CB2907	Breiter Flachmeißel	330	65

## Einsteckbuchse 22 mm 6K, mit Kerbe

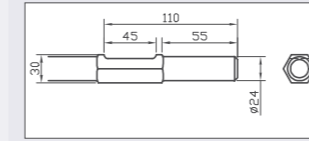


FÜR HÄMMER:  
- Duss PK160, PK300

Bestellnummer	Bezeichnung	L (mm) gesamt	B (mm)
CB100526	Spitzmeißel	400	-
CB100533	Spitzmeißel	500	-
CB100534	Flachmeißel	500	28
CB100535	Breiter Flachmeißel	500	50

# MEISSEL FÜR ELEKTRISCHE HÄMMER

## Einsteckbuchse Ø 24 mm x 55 mm

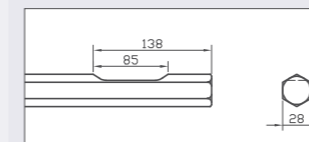


FÜR HÄMMER:  
- Makita  
- Hitachi

Bestellnummer	Bezeichnung	L (mm) gesamt	B (mm)
CB3021	Spitzmeißel	400	-
CB3022A *	Flachmeißel	400	32
CB3022B *	Flachmeißel	400	32
CB3023A *	Breiter Flachmeißel	400	75
CB3023B *	Breiter Flachmeißel	400	75
CB3024A *	Asphaltmeißel	400	125

\* Typ A: Kerbe oben/unten zur flachen Seite des Meißels, Typ B: Kerbe seitlings

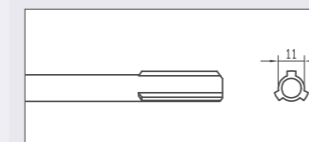
## Einsteckbuchse 28 mm 6K mit Kerbe



FÜR HÄMMER:  
- Bosch USH27, 11304

Bestellnummer	Bezeichnung	L (mm) gesamt	B (mm)
CB2001	Spitzmeißel	400	-
CB2003	Flachmeißel	400	35
CB2005	Breiter Flachmeißel	400	75

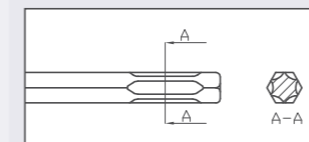
## Einsteckbuchse



FÜR HÄMMER:  
- Impex EH25

Bestellnummer	Bezeichnung	L (mm) gesamt	B (mm)
CBMCOEH25	Hartmetallfugenmeißel	250	35

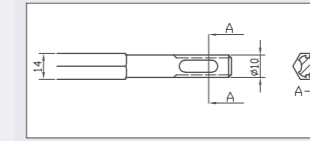
## TS-E Einsteckbuchse für HILTI



FÜR HÄMMER:  
- Hilti TE805, TE905  
- TE-1000-AVR & TE-2000-AVR

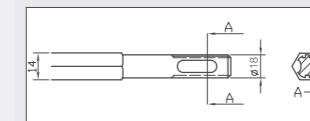
Bestellnummer	Bezeichnung	L (mm) gesamt	B (mm)
CB914972	Spitzmeißel	360	-
CB914974	Spitzmeißel	500	-
CB914982	Flachmeißel	360	30
CB914992	Breiter Flachmeißel	360	50
CB914995	Breiter Flachmeißel	360	75

## SDS plus



Bestellnummer	Bezeichnung	L (mm) gesamt	B (mm)
CB2101	Spitzmeißel	250	-
CB2102V	Flachmeißel	250	20
CB2103	Breiter Flachmeißel	250	40
CBMCOSDPLUSKORT	Hartmetallfugenmeißel	158	35
CBMCOSDPLUSLANG	Hartmetallfugenmeißel	250	35

## SDS max

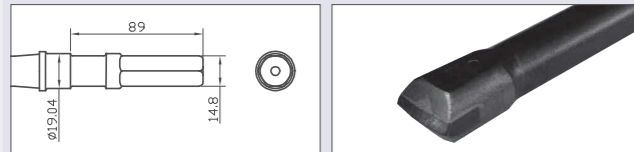


Bestellnummer	Bezeichnung	L (mm) gesamt	B (mm)
CB04001	Spitzmeißel	280	-
CB04002	Spitzmeißel	400	-
CB04003	Spitzmeißel	600	-
CB04004	Flachmeißel	280	25
CB04005	Flachmeißel	400	25
CB04006	Flachmeißel	600	25
CB04007	Hohlmeißel	300	26
CB04007-33	Hohlmeißel	300	33
CB04009	Breiter Flachmeißel	400	50
CB04010	Breiter Flachmeißel	300	80
CB04013	Breiter Flachmeißel	350	115
CB04011	Breiter Flachmeißel, gebogen	300	50
CB04012	Breiter Flachmeißel, gebogen	300	80
CBMCOMAX	Hartmetallfugenmeißel	280	-
CB914978	Adapter für Schaber	450	-
CB100134	Schaber	270	150
CB100156	Einzelblatt für Schaber	-	150
CB100156-M12	Einzelblatt für Schaber M12	-	150
CBB61040K	Reparatursatz für Schaber	-	-
CBB61040K-M12	Reparatursatz für Schaber M12	-	-



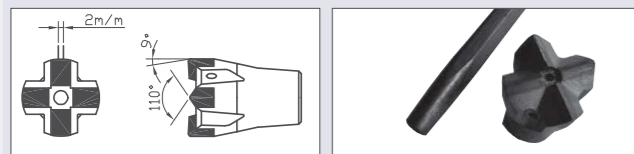
# BOHRER FÜR DRUCKLUFTHÄMMER

Monobloc-Bohrer: Buchse 14,8 mm 6K x 89 mm combi für Hämmer TH-5S



Bestellnummer	L (mm) gesamt	Ø (mm)
CB9F25013	330	13
CB9F25014	330	14
CB9F25016	330	16
CB9F25019	330	19
CB9F25022	330	22
CB9F35014	430	14
CB9F35016	430	16
CB9F35019	430	19
CB9F35022	430	22

Kreuzschneider, Konus II



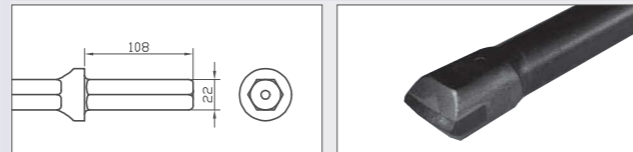
Bestellnummer	L (mm) gesamt	Ø (mm)
CB6126300030	-	30
CB6126300032	-	32
CB6126300034	-	34
CB6126300036	-	36
CB6126300038	-	38
CB6126300040	-	40
CB6126300045	-	45
CB6126300050	-	50
CB6126300055	-	55

Bohrstangen: Buchse 22 mm 6K x 108 mm, Konus II für Hämmer - TOKU TJ-15LBS / TJ-20LBS



Bestellnummer	L (mm) gesamt	Ø (mm)
CB2261510500	500	-
CB2261510800	800	-
CB2261511000	1.000	-
CB2261511400	1.400	-
CB2261512000	2.000	-
CB2261512400	2.400	-

Bohrstangen: Buchse 22 mm 6K x 108 mm für Hämmer - TOKU TJ-15LBS / TJ-20LBS



Bestellnummer	L (mm) gesamt	Ø (mm)
CB2240016	400	16
CB2260016	600	16
CB2240019	400	19
CB2260019	600	19
CB22100019	1.000	19
CB2230022	300	22
CB2240022	400	22
CB2260022	600	22
CB22100022	1.000	22
CB2240025	400	25
CB2260025	600	25
CB22100025	1.000	25
CB2260028	600	28
CB2260030	600	30



## RED ROOSTER - YOKOTA - TOKU NADELENTROSTER

Die Nadelentrostler werden verwendet um Rost, Farbanstrich und/oder Beton von einer Oberfläche zu entfernen. Auch für das Entfernen von Schweißschlacke aus der Schweißnaht sind die Nadelentrostler geeignet. Eine Vielfalt an unterschiedlichen Größen und Formen steht Ihnen zur Verfügung.

### RSI

Verletzungen durch ständig wiederholende Überlastung oder Belastung (RSI) ist ein häufig gehörter Begriff. RSI ist ein Sammelbegriff, um verschiedene Arten von Gewebekrankheiten zu beschreiben, Sehnen-scheidenentzündungen und Sehnenverletzungen eingeschlossen. Eine Mischung aus schlechter Ergonomie, schlechter Haltung, Überanstrengung und sich dauernd wiederholende Bewegungen sind die Verursacher.

Wenn Sie täglich mit einem Nadelentrostler arbeiten, haben Sie ein gewisses Risiko, an RSI zu erkranken. Es mag keine lebensbedrohende Verletzung sein, aber RSI kann möglicherweise Verkrüppelungen und Schmerzen hervorrufen.

### Was ist nötig, um RSI zu vermeiden?

- Ein gut ausgewogenes Verhältnis zwischen Kraft und Gewicht
- Auf ein Minimum reduzierte Vibration
- Ein gummibeschichteter Handgriff kann einen gewissen Teil der Vibrationen dämpfen.

SEITE 100 - 101



## RED ROOSTER SÄGEN

Für verschiedene Anwendungen gibt es fünf Sägen unterschiedlicher Ausführung in unserem Programm:

**RED ROOSTER KAROSSERIESÄGEN RRJ-8205 UND RRJ-8210**  
Speziell für den Einsatz im Karosseriebau geeignet, schneiden sie auch alle anderen Materialien wie Aluminium, Kunststoff, Holz und Stahl. Diese Modelle sind mit Vibrationsreduzierung ausgestattet.

### RED ROOSTER ROHRSÄGE RRI-8460

Rohrdurchmesser bis 530 mm schneidet sie problemlos. Die Säge ist mit Schalldämpfung ausgestattet und kann alle Standardsägeblätter aufnehmen. Auch für diese Maschine können Rohrsägeschellen (Rohrspanner) bestellt werden.

### RED ROOSTER KETTENSÄGE RRI-8560

Sie ist geeignet für das Schneiden von Holz auf Baustellen und im Untertagebetrieb. Die RRI-8560 wird standardmäßig mit Oregon-Sägeblätter und Drehgelenk geliefert.

SEITE 102 - 103