



Die neuen PRO-Schlagschrauber

NEU

Sustainable Productivity

Atlas Copco

NEU

Die neuen PRO-Schlagschrauber Leistungsstark. Kompakt. Robust.

Das bekannte PRO-Schlagschrauber-Sortiment wurde erneuert. Neun neue Modelle der Baureihen W24 und W29 treten die Nachfolge der ausgelaufenen alten PRO-Baureihen W22 und W28 an.

Das neue Angebot reicht bis zu 1600 Nm empfohlenem Drehmoment und einem maximalen Lösemoment von 2800 Nm. Damit lassen sich die meisten Anwendungen, etwa im Stahl- und Behälterbau sowie in der Instandhaltung, abdecken. Bei der Wartung und Reparatur muss es schnell gehen, denn Zeit ist Geld.

Wo Schraubverbindungen nach jahrelangem Einsatz durch Korrosion und/oder Anstriche fest sitzen und mit herkömmlichen Mitteln schwer zu lösen sind, spielen unsere neuen Schlagschrauber ihre Stärken aus.



Die neue W29-Baureihe Weniger Gewicht – mehr Kraft.

Bei allen Modellen dieser neuen Baureihe wurde das empfohlene Drehmoment gesteigert. Das Gewicht blieb gleich oder konnte sogar verringert werden. Zum Beispiel beim W2920: Das empfohlene Drehmoment wurde gegenüber dem Vorgängermodell um 50 Prozent erhöht, bei gleichzeitiger Gewichtsreduzierung um 15 Prozent.

- Die Umsteuerung und die Drehmomentdrossel sind gut zugänglich auf der Rückseite positioniert
- Diese Baureihe ist mit einem robusten Doppelhammer-Schlagwerk ausgestattet
- Gleichmäßiger, ausbalancierter Schlag
- Gutes Leistungs-Gewichts-Verhältnis
- Robustes Schlagwerk für harte Einsatzfälle
- Wenige Bauteile erleichtern die Wartung



- A** Drehmomentkontrolle
- B** Umsteuerung Rechts-/Linkslauf

Eigenschaften der Schlagwerke

Stiftschlagwerk

- Gut ausbalanciert
- Für schnellen Drehmomentaufbau
- Ausgelegt für hohe Drehmomente
- Geringe Vibrationen
- Gut geeignet für harte Schraubfälle

(Modell W2415)

Einhammer-Schlagwerk

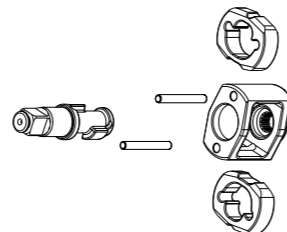
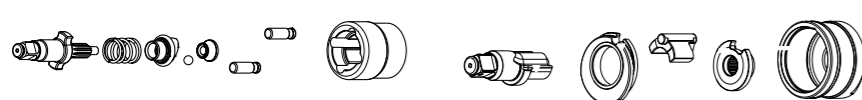
- Robustes Schlagwerk mit geringem Verschleiß
- Gut geeignet für Demontearbeiten
- Dieses Schlagwerk erzeugt weichere Schläge und geringere Vibrationen
- Wenige Bauteile – leichtere Wartung

(Modelle W2425 und W2428)

Doppelhammer-Schlagwerk

- Gleichmäßiger, ausbalancierter Schlag
- Gutes Leistungs-Gewichts-Verhältnis
- Robustes Schlagwerk für harte Einsatzfälle
- Wenige Bauteile – leichtere Wartung

(Modelle W29-Serie, W2420 und W2427)



Messung des maximalen Drehmoments

Das maximale Drehmoment unserer Schlagschrauber wird nach dem Skidmore-Wilhelm-Testverfahren gemessen. Das nach dem genannten Verfahren ermittelte maximale Drehmoment gilt für das Lösen von Schraubverbindungen.

Die neue W24-Baureihe Leistungsstark und robust.

- Modelle mit Stiftschlagwerk, Einhammer- und Doppelhammer-Schlagwerken
- Gehäuse aus Aluminium- und Magnesiumwerkstoffen
- Mit vorwählbaren Drehmomentstufen
- Vierkantantriebe: 1/2", 3/4" und 1"
- Drei Modelle mit Pistolengriff und zwei Modelle in gerader Bauform



Bei der Entwicklung dieser neuen Baureihe wurde das Hauptaugenmerk auf den Einsatz in rauen Arbeitsumgebungen gelegt. Aus diesem Grund sind die Gehäuse aus einem Aluminium-Magnesium-Werkstoff, welcher leichter und zugleich robuster als andere Werkstoffe ist. Im Vergleich zu unseren alten Modellen konnte hier auch das empfohlene Drehmoment um bis zu 25 % (W2427) gesteigert werden und zum Beispiel bei dem neuen Modell W2420 das Gewicht um 15 % gesenkt werden.



NEU

Stiftschlagwerk

Modell	Schraubengröße	Abtriebsvierkant Zoll	Max. Drehmoment Nm	Empf. Md-Bereich Nm	Leerlaufdrehzahl min ⁻¹	Gewicht kg	Länge mm	Luftbedarf l/s	Empf. Schlauchinnen-Ø mm	Luft-einlassgewinde BSP	Bestell-Nr.
W2415	M16	1/2	750	150-650	7700	2,7	206	19,5	10	1/4	8434 1248 56



W2425



W2428

Einhammer-Schlagwerk

Modell	Schraubengröße	Abtriebsvierkant Zoll	Max. Drehmoment Nm	Empf. Md-Bereich Nm	Leerlaufdrehzahl min ⁻¹	Gewicht kg	Länge mm	Luftbedarf l/s	Empf. Schlauchinnen-Ø mm	Luft-einlassgewinde BSP	Bestell-Nr.
W2425	M33	1	2550	700-1400	4500	10,2	277	44,3	19	1/2	8434 1248 58
W2428	M33	1	2800	800-1600	5000	10,5	345	47,8	19	1/2	8434 1248 60



W2420



W2427

W2910/
W2911

W2915



W2920

Doppelhammerschlagwerk

Modell	Schraubengröße	Abtriebsvierkant Zoll	Max. Drehmoment Nm	Empf. Md-Bereich Nm	Leerlaufdrehzahl min ⁻¹	Gewicht kg	Länge mm	Luftbedarf l/s	Empf. Schlauchinnen-Ø mm	Luft-einlassgewinde BSP	Bestell-Nr.
W2420	M30	3/4	1700	650-1300	5600	5,4	229	26	13	3/8	8434 1248 57
W2427	M33	1	2200	700-1500	4500	6,7	324	36	19	1/2	8434 1248 59
W2910	M14	3/8	500	150-400	6500	1,2	160	17,4	10	1/4	8434 1248 50
W2911	M14	1/2	500	150-400	7300	1,2	160	16,7	10	1/4	8434 1248 51
W2915	M16	1/2	1000	200-800	7700	2	185	18	10	1/4	8434 1248 52
W2920	M30	3/4	1500	300-1450	5500	3,2	218	26,8	13	3/8	8434 1248 53

Ihr Ansprechpartner:

Weitere Informationen
finden Sie auf unserer Webseite:
www.atlascopco.com/de-de/itba

Oder scannen Sie
diesen QR-Code:



Wir bringen nachhaltige Produktivität

Atlas Copco Tools Central Europe GmbH
Langemarckstraße 35
45141 Essen
tools.de@de.atlascopco.com

Atlas Copco